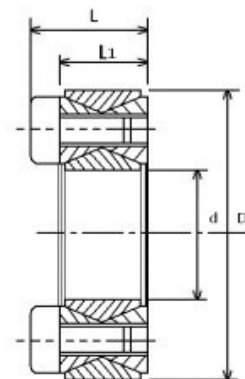


PLA 非自動對心型



規格	d mm	D mm	L mm	L1 mm	M mm	Ts Nm	T Nm	F kN	P N/mm ²
20	20	47	26	20	M6	14	270	27	90
22	22	47	26	20	M6	14	300	27	90
24	24	50	26	20	M6	14	360	30	95
25	25	50	26	20	M6	14	380	30	95
28	28	55	26	20	M6	14	470	34	100
30	30	55	26	20	M6	14	500	34	100
32	32	60	26	20	M6	14	650	41	110
35	35	60	26	20	M6	14	700	41	110
38	38	65	26	20	M6	14	880	45	110
40	40	65	26	20	M6	14	950	47	110
42	42	75	32	24	M8	35	1600	75	130
45	45	75	32	24	M8	35	1700	75	130
48	48	80	32	24	M8	35	1800	75	120
50	50	80	32	24	M8	35	1900	75	120
55	55	85	32	24	M8	35	2300	85	130
60	60	90	32	24	M8	35	2500	85	120
65	65	95	32	24	M8	35	3000	95	130
70	70	110	38	28	M10	69	4800	130	130
75	75	115	38	28	M10	69	5000	130	130
80	80	120	38	28	M10	69	5300	130	130
85	85	125	38	28	M10	69	6400	150	140
90	90	130	38	28	M10	69	6500	160	140
95	95	135	38	28	M10	69	8000	170	140
100	100	145	42	30	M12	120	9700	190	140
110	110	155	42	30	M12	120	10600	200	130
120	120	165	42	30	M12	120	13000	210	130
130	130	180	50	38	M12	120	18000	270	120
140	140	190	50	38	M12	120	21000	300	120
150	150	200	50	38	M12	120	24000	320	120
160	160	210	50	38	M12	120	28000	350	130
170	170	225	58	44	M14	190	33000	380	120
180	180	235	58	44	M14	190	38000	420	120
190	190	250	66	52	M14	190	46000	480	110
200	200	260	66	52	M14	190	53000	530	120

M：公制螺絲

Ts：螺絲旋緊扭矩

T(Nm)：在 Ts 下之傳達扭矩

F(KN)：在 Ts 下之軸向推力

P(N/mm²)：作 Ts 下用在輪轂面壓力

