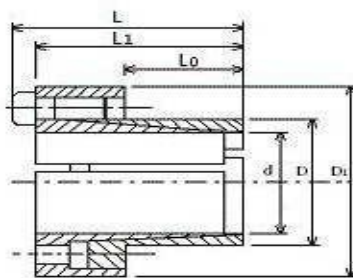


PLB
非自動對心型



規格	d mm	D mm	D1 mm	L0 mm	L1 mm	L mm	M mm	Ts Nm	T Nm	F kN	P N/mm ²
8	8	15	27	12	25	29	M4	5	29	10	205
9	9	16	28	14	26	30	M4	5	44	10	185
10	10	16	28	14	26	30	M4	5	49	10	185
11	11	18	32	14	26	30	M4	5	53	10	185
12	12	18	32	14	26	30	M4	5	58	10	160
13	13	23	38	14	26	30	M4	5	63	10	140
14	14	23	38	14	26	30	M4	5	68	10	130
15	15	24	45	16	36	42	M6	17	127	17	185
16	16	24	45	16	36	42	M6	17	136	17	175
17	17	26	47	18	38	44	M6	17	180	22	190
18	18	26	47	18	38	44	M6	17	200	22	160
19	19	27	49	18	38	44	M6	17	220	22	160
20	20	28	49	25	38	44	M6	17	220	22	170
22	22	32	54	25	45	51	M6	17	250	22	120
24	24	34	56	25	45	51	M6	17	270	22	120
25	25	34	56	25	45	51	M6	17	280	22	120
28	28	39	61	25	45	51	M6	17	500	22	150
30	30	41	62	25	45	51	M6	17	530	35	150
32	32	43	65	30	50	56	M6	17	750	35	150
35	35	47	67	30	50	56	M6	17	850	45	140
38	38	50	72	30	50	56	M6	17	930	48	140
40	40	53	75	30	50	56	M6	17	980	48	130
42	42	55	78	40	65	73	M8	41	1000	48	130
45	45	59	85	40	65	73	M8	41	1900	48	130
48	48	62	87	45	70	78	M8	41	2000	84	130
50	50	65	92	45	70	78	M8	41	2700	110	130
55	55	71	98	50	75	83	M8	41	3000	110	130
60	60	77	104	50	75	83	M8	41	3300	110	130
65	65	84	111	50	75	83	M8	41	3600	110	130
70	70	90	119	60	91	101	M10	83	6200	180	130
75	75	95	126	60	91	101	M10	83	6600	180	130
80	80	100	131	70	101	111	M10	83	8700	220	130
85	85	106	137	70	101	111	M10	83	9200	220	130
90	90	112	143	70	101	111	M10	83	12000	240	130
95	95	120	153	70	101	111	M10	83	12000	250	130
100	100	125	162	80	117	129	M12	145	15000	240	130

M：公制螺絲

T(Nm)：在 Ts 下之傳達扭矩

Ts：螺絲旋緊扭矩

F(KN)：在 Ts 下之軸向推力

P(N/mm²)：作 Ts 下用在輪轂面壓力