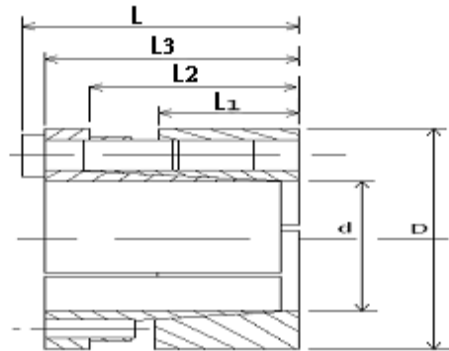
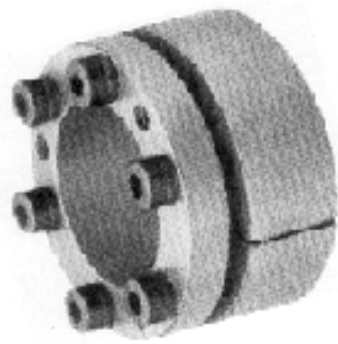


PLD
自動校心型



規格	d mm	D mm	L mm	L ₃ mm	L ₂ mm	L ₁ mm	M mm	T _s Nm	T Nm	F KN	P N/mm ²
19	19	47	38	32	24	20	M6	16	300	31	100
20	20	47	38	32	24	20	M6	16	310	31	100
22	22	47	38	32	24	20	M6	16	340	31	100
24	24	50	38	32	24	20	M6	16	470	39	100
25	25	50	38	32	24	20	M6	16	490	39	100
28	28	55	38	32	24	20	M6	16	550	39	100
30	30	55	38	32	24	20	M6	16	590	39	100
32	32	60	38	32	24	20	M6	16	750	46.5	130
35	35	60	38	32	24	20	M6	16	820	46.5	130
38	38	65	38	32	24	20	M6	16	890	46.5	130
40	40	65	38	32	24	20	M6	16	930	46.5	130
42	42	75	48	40	29	24	M8	39	1810	86	130
45	45	75	48	40	29	24	M8	39	1940	86	130
48	48	80	48	40	29	24	M8	39	2070	86	170
50	50	80	48	40	29	24	M8	39	2160	86	170
55	55	85	48	40	29	24	M8	39	2770	100	160
60	60	90	57	49	35	30	M8	39	3020	100	160
65	65	95	57	49	35	30	M8	39	3740	115	160
70	70	110	62	52	37	30	M10	75	5540	158	150
75	75	115	62	52	37	30	M10	75	5940	158	150
80	80	120	62	52	37	30	M10	75	6330	158	140
85	85	125	62	52	37	30	M10	75	7690	180	140
90	90	130	62	52	37	30	M10	75	8140	180	150
95	95	135	62	52	37	30	M10	75	10740	225	150
100	100	145	74	64	46	39	M10	75	11300	225	150

M：公制螺絲

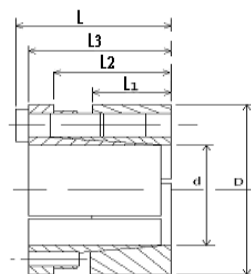
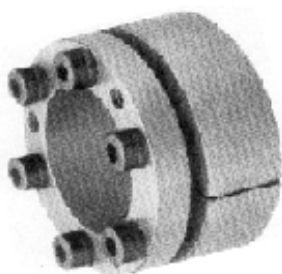
T(Nm)：在 Ts 下之傳達扭矩

Ts：螺絲旋緊扭矩

F(KN)：在 Ts 下之軸向推力

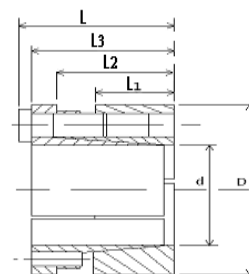
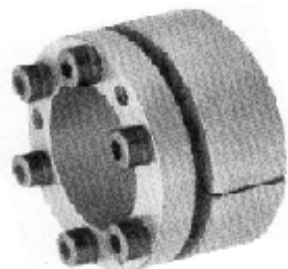
P(N/mm²)：作 Ts 下用在輪轂面壓力

PLD_S
自動校心型



規格	d mm	D mm	L mm	L3 mm	L2 mm	L1 mm	M mm	Ts Nm	T Nm	F KN	P N/mm ²
6	6	19	8			8	M3				
8	8	22	10			10	M4				
9	9	23	10			10	M4				
10	10	24	10			10	M4				
11	11	25	10			10	M4				
12	12	26	10			10	M4				
13	13	27	10			10	M4				
14	14	31	16			12.5	M5				
15	15	32	16			12.5	M5				
16	16	33	16			12.5	M5				
17	17	34	16			12.5	M5				
18	18	35	17			12.5	M5				
19	19	47	17			17	M6				
20	20	47	17	42	31	17	M6	16			100
22	22	47	48	42	31	17	M6	16			100
24	24	50	48	42	31	17	M6	16			100
25	25	50	48	42	31	17	M6	16			100
28	28	55	48	42	31	17	M6	16			100
30	30	55	48	42	31	17	M6	16			100
32	32	60	48	42	31	17	M6	16			130
35	35	60	48	42	31	17	M6	16			130
38	38	65	48	42	31	17	M6	16			130
40	40	65	48	42	31	20	M6	16			130
42	42	75	58	50	36	20	M8	39			130
45	45	75	58	50	36	20	M8	39			130
48	48	80	58	50	36	20	M8	39			170
50	50	80	58	50	36	20	M8	39			170
55	55	85	58	50	36	20	M8	39			160
60	60	90	58	50	36	20	M8	39			160
65	65	95	58	50	36	20	M8	39			160
70	70	110	70	60	46	24	M10	70			150
75	75	115	70	60	46	24	M10	70			150
80	80	120	70	60	46	24	M10	70			140
85	85	125	70	60	46	24	M10	70			140
90	90	130	70	60	46	24	M10	70			150
95	95	135	70	60	46	24	M10	75			150
100	100	145	80	68	52	26	M12	120			150
110	110	155	80	68	52	26	M12	120			150
120	120	165	80	68	52	26	M12	120			150
130	130	180	80	68	52	34	M12	120			150
140	140	190	90	76	58.5	34	M14	190			150
150	150	200	90	76	58.5	34	M14	190			160
160	160	210	90	76	58.5	34	M14	190			170
170	170	225	90	76	58.5	44	M14	190			160
180	180	235	90	76	58.5	44	M14	190			170
190	190	250				44	M14				
200	200	260				44	M14				

PLD_L
自動校心型



規格	d mm	D mm	L mm	L3 mm	L2 mm	L1 mm	M mm	Ts Nm	T Nm	F KN	P N/mm ²
20	20	47	48	42	31	26	M6	16			100
22	22	47	48	42	31	26	M6	16			100
24	24	50	48	42	31	26	M6	16			100
25	25	50	48	42	31	26	M6	16			100
28	28	55	48	42	31	26	M6	16			100
30	30	55	48	42	31	26	M6	16			100
32	32	60	48	42	31	26	M6	16			130
35	35	60	48	42	31	26	M6	16			130
38	38	65	48	42	31	26	M6	16			130
40	40	65	48	42	31	26	M6	16			130
42	42	75	58	50	36	30	M8	39			130
45	45	75	58	50	36	30	M8	39			130
48	48	80	58	50	36	30	M8	39			170
50	50	80	58	50	36	30	M8	39			170
55	55	85	58	50	36	30	M8	39			160
60	60	90	58	50	36	30	M8	39			160
65	65	95	58	50	36	30	M8	39			160
70	70	110	70	60	46	39	M10	70			150
75	75	115	70	60	46	39	M10	70			150
80	80	120	70	60	46	39	M10	70			140
85	85	125	70	60	46	39	M10	70			140
90	90	130	70	60	46	39	M10	70			150
95	95	135	70	60	46	39	M10	75			150
100	100	145	80	68	52	46	M12	120			150
110	110	155	80	68	52	46	M12	120			150
120	120	165	80	68	52	46	M12	120			150
130	130	180	80	68	52	46	M12	120			150
140	140	190	90	76	58.5	51	M14	190			150
150	150	200	90	76	58.5	51	M14	190			160
160	160	210	90	76	58.5	51	M14	190			170
170	170	225	90	76	58.5	51	M14	190			160
180	180	235	90	76	58.5	51	M14	190			170

M : 公制螺絲

T (Nm) : 在 Ts 下之傳達扭矩

Ts : 螺絲旋緊扭矩

F (KN) : 在 Ts 下之軸向推力

P (N/mm²) : 作 Ts 下用在輪轂面壓力