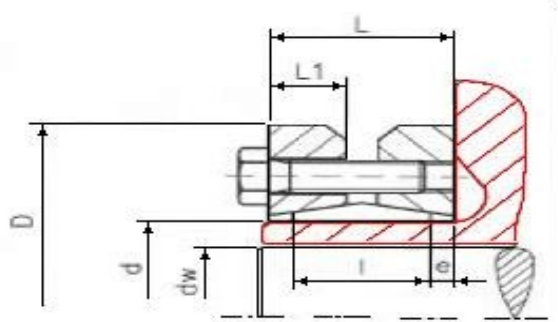


PLS 縮緊套盤



PLS	長度						螺絲尺寸	T	F	P	質量		
d	dw	D	I	L	L1	e	ds×L	Nm	(K N)	(N/mm ²)	Kg		
24	19	50	14	19.5	8	2.75	M5×18	170	25	286	0.2		
	20							210				27	471
	21							250				29	564
30	24	60	16	21.5	9	2.75	M5×18	300	29	347	0.3		
	25							340				31	371
	26							380				33	419
36	28	72	18	23.5	10	2.75	M6×20	440	50	396	0.4		
	30							570				58	446
	31							630				58	541
44	34	80	20	25.5	11	2.75	M6×20	620	64	434	0.6		
	35							780				74	448
	36							860				77	463
50	38	90	22	27.5	12	2.75	M6×25	940	79	391	0.8		
	40							1160				86	405
	42							1380				92	435
55	42	100	23	30.5	13	3.75	M6×25	1160	79	344	1.1		
	45							1520				88	362
	48							1880				97	416
62	48	110	23	30.5	13	3.75	M6×25	1850	100	357	1.3		
	50							2200				111	367
	52							2400				117	425
68	50	115	23	30.5	13	3.75	M6×25	2000	97	319	1.4		
	55							2500				106	372
	60							3150				120	420
75	55	138	25	32.5	14	3.75	M8×30	2500	119	368	2.4		
	60							3200				137	375
	65							3950				155	412
80	60	145	25	32.5	14	3.75	M8×30	3200	124	345	2.7		
	65							3900				140	353
	70							4600				158	388
90	65	155	30	39	17	4.5	M8×30	4750	170	345	3.3		
	70							6000				190	350
	75							7250				210	368
100	70	170	34	44	19	5	M8×35	6900	195	323	4.7		
	75							7500				220	325
	80							9000				240	334
110	75	185	39	50	22	5.5	M10×40	7200	229	302	5.9		
	80							9000				252	303
	85							10800				262	343
125	85	215	42	54	23	6	M10×40	11000	296	345	8.3		
	90							13000				324	345
	95							15000				352	346

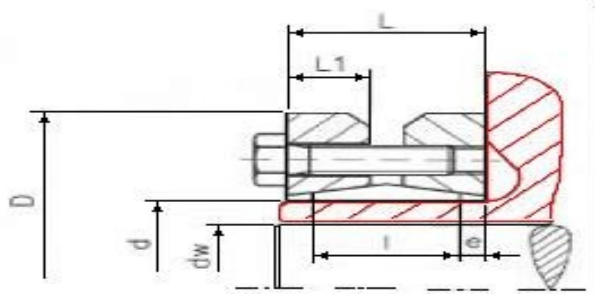
M：公制螺絲

T(Nm)：在 Ts 下之傳達扭矩

Ts：螺絲旋緊扭矩

F(KN)：在 Ts 下之軸向推力

PLS 縮緊套盤



PLS	長度						螺絲尺寸	T	F	P
	d	dw	D	I	L	L1				
140	95	230	46	60.5	26	7.25	M12x45	15.10	367	331
	100							17.60	396	331
	105							20.10	425	331
155	105	265	50	64.5	28	7.25	M12x50	22	447	320
	110							25	478	320
	115							28	509	322
165	115	290	56	71	31	7.5	M16x55	31	595	328
	120							35	630	329
	125							39	655	343
175	125	300	56	71	31	7.5	M16x55	36	605	334
	130							41	639	321
	135							45	675	324
185	135	330	71	86	38	7.5	M16x65	52	778	303
	140							57	819	306
	145							62	861	312
195	140	350	71	86	38	7.5	M16x65	65	933	327
	150							76	1025	335
	160							82	1071	342
200	150	350	71	86	38	7.5	M16x65	74	990	322
	155							80	1035	327
	160							86	1080	334
220	160	370	88	104	47	8	M16x80	95	1190	295
	165							102	1239	298
	170							110	1290	303
240	170	405	92	109	49	8.5	M20x80	120	1464	309
	180							138	1576	315
	190							156	1675	334
260	190	430	103	120	54	8.5	M20x90	164	1760	306
	200							184	1880	314
	210							205	2010	329
280	210	460	114	134	60	10	M20x100	217	2090	295
	220							244	2220	306
	230							270	2350	324
300	230	485	122	142	64	10	M20x100	275	2431	291
	240							295	2567	303
	245							315	2636	312
320	240	520	122	142	64	10	M20x100	312	2647	293
	250							340	2786	301
	260							374	2900	320
340	250	570	134	156	71	11	M20x110	390	3119	295
	260							423	3249	307
	270							460	3400	317
350	290	580	140	162	73	11	M20x110	442	3276	289
	280							480	3430	300
	285							500	500	307

M：公制螺絲
Ts：螺絲旋緊扭距

T(kNm)：在 Ts 下之傳達扭矩
F(KN)：在 Ts 下之軸向推力