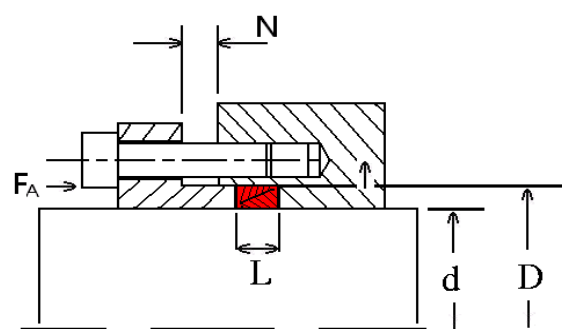
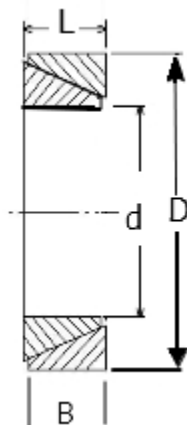


PLV 5mm To 48 mm 非自動對心型



規格	d mm	D mm	L mm	B mm	N (安裝組數)				T Nm	F KN	P N/mm <sup>2</sup>	FA Nm
					1	2	3	4				
5	5.0	8.0	4.5	3.7	2	2	3	3	1.7	-	-	-
6	6.0	9.0	4.5	3.7	2	2	3	3	2.5	-	-	-
6.35	6.4	9.5	4.5	3.7	2	2	3	3	3	-	-	-
7	7.0	10.0	4.5	3.7	2	2	3	3	3.4	-	-	-
8	8.0	11.0	4.5	3.7	2	2	3	3	4.4	-	-	-
9	9.0	12.0	4.5	3.7	2	2	3	3	5.5	-	-	-
9.5	9.5	12.5	4.5	3.7	2	2	3	3	6.2	-	-	-
10	10.0	13.0	4.5	3.7	2.5	2.5	3	4	6.9	2	120	22
11	11.0	14.0	4.5	3.7	2.5	2.5	3	4	8.4	-	-	-
12	12.0	15.0	4.5	3.7	2.5	2.5	3	4	10	2	115	23
13	13.0	16.0	4.5	3.7	2.5	2.5	3	4	11	2	110	24
14	14.0	18.0	6.3	5.3	3	4	5	6	20	3	90	26
15	15.0	19.0	6.3	5.3	3	4	5	6	23	3	90	27
16	16.0	20.0	6.3	5.3	3	4	4	5	26	3	90	27
17	17.0	21.0	6.3	5.3	3	4	5	6	29	-	-	-
18	18.0	22.0	6.3	5.3	3	4	5	6	33	-	-	-
19	19.0	24.0	6.3	5.3	3	4	5	6	36	4	90	33
20	20.0	25.0	6.3	5.3	4	4	5	6	40	4	90	34
22	22.0	26.0	6.3	5.3	4	4	5	6	49	-	-	-
24	24.0	28.0	6.3	5.3	4	4	5	6	58	6	100	37
25	25.0	30.0	6.3	5.3	4	4	5	6	63	6	100	40
28	28.0	32.0	6.3	5.3	4	4	5	6	80	6	100	40
30	30.0	35.0	6.3	5.3	4	4	5	6	91	7	100	40
32	32.0	36.0	6.3	5.3	4	4	5	6	104	7	100	50
35	35.0	40.0	7.0	6.0	4	4	5	6	142	9	100	40
36	36.0	42.0	7.0	6.0	4	4	5	6	150	-	-	-
38	38.0	44.0	7.0	6.0	4	4	5	6	167	10	100	60
40	40.0	45.0	8.0	6.6	4	5	5	6	198	11	100	70
42	42.0	48.0	8.0	6.6	4	5	6	7	219	12	100	70
45	45.0	52.0	10.0	8.6	4	5	6	7	333	17	100	110
48	48.0	55.0	10.0	8.6	4	5	6	7	380	18	100	110

M：公制螺絲

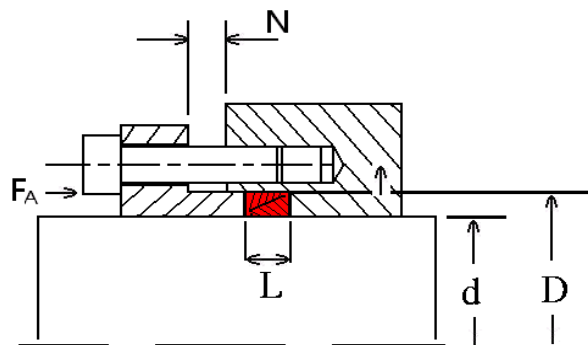
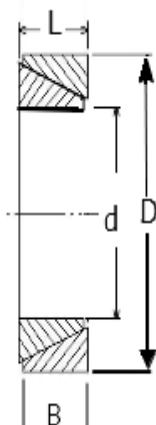
Ts：螺絲旋緊扭距

T (Nm)：在 Ts 下之傳達扭矩

F (KN)：在 Ts 下之軸向推力

P (N/mm<sup>2</sup>)：作 Ts 下用在輪轂面壓力

PLV 50 mm 以上 非自動對心型



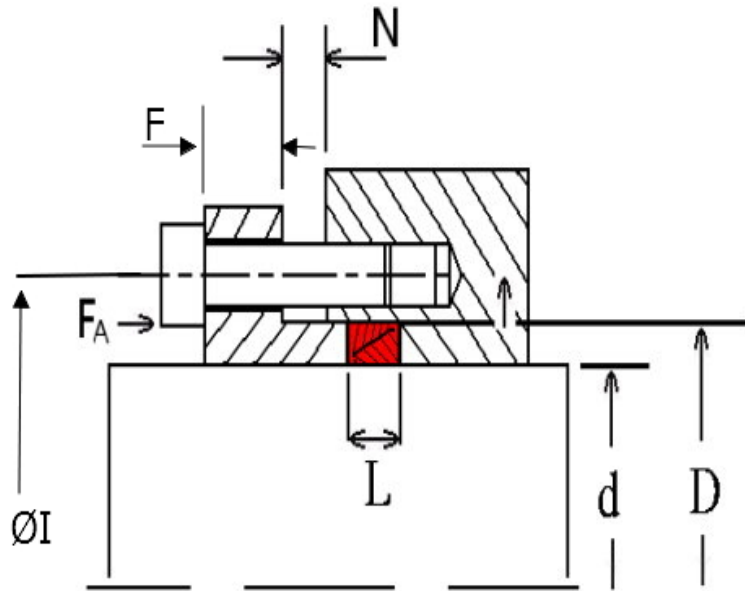
規格	d mm	D mm	L mm	B mm	N				T Nm	F KN	P N/mm <sup>2</sup>	F <sub>A</sub> Nm
					1	2	3	4				
50	50	57	10	8.6	4	5	6	7	412	19	100	110
55	55	62	10	8.6	4	5	6	7	499	21	100	120
56	56	64	12	10.4	4	5	6	7	632	-	-	-
60	60	68	12	10.4	4	5	6	7	725	28	100	160
63	63	71	12	10.4	4	5	6	7	800	-	-	-
65	65	73	12	10.4	4	5	6	7	850	30	100	160
70	70	79	14	12.2	4	6	7	8	1140	38	100	200
71	71	80	14	12.2	4	6	7	8	1180	-	-	-
75	75	84	14	12.2	4	6	7	8	1310	41	100	220
80	80	91	17	15.0	4	6	7	8	1860	54	100	300
85	85	96	17	15.0	4	6	7	8	2100	-	-	-
90	90	101	17	15.0	4	6	7	8	2350	61	100	320
95	95	106	17	15.0	4	6	7	8	2620	-	-	-
100	100	114	21	18.7	5	6	8	9	3620	84	100	440
110	110	124	21	18.7	5	6	7	9	4380	-	-	-
120	120	134	21	18.7	5	6	7	9	5210	-	-	-
130	130	148	28	25.3	5	7	9	11	8390	-	-	-
140	140	158	28	25.3	6	7	9	11	9730	-	-	-
150	150	168	28	25.3	6	7	9	11	11150	-	-	-
160	160	178	28	25.3	6	7	9	11	12700	-	-	-
170	170	191	33	30.0	7	8	10	12	17100	-	-	-
180	180	201	33	30.0	7	9	10	12	19200	-	-	-
190	190	211	33	30.0	7	9	10	12	21300	-	-	-
200	200	224	38	34.8	7	9	11	13	27400	-	-	-

M : 公制螺絲  
Ts : 螺絲旋緊扭矩

T(Nm) : 在 Ts 下之傳達扭矩  
F(KN) : 在 Ts 下之軸向推力  
P(N/mm<sup>2</sup>) : 作 Ts 下用在輪轂面壓力

螺絲旋緊扭矩 Ts: 強度區分 Strength Grade 12.9

稱呼徑 Nom Size(d) 機械性質 Mechanical Properties	M3	M4	M5	M6	M8	M10	M12	M14	M16	M20
推介扭力 (Nm) Recommended Seating Torque	1.76	4.02	8.2	13.8	33.32	66.7	116	185	288	559



螺絲孔 ØI

鎖外徑 ØI = D + 10 + ds

鎖軸心 ØI = d - 10 + ds

法藍厚度 F = ds × 1.3 (螺絲等級 8.8)

F = ds × 1.8 (螺絲等級 12.9)

迫緊環 多組扭力 T 傳遞效應

一組 T = 型錄 Nm

二組 T = 型錄 Nm × 1.5

三組 T = 型錄 Nm × 1.8

四組 T = 型錄 Nm × 2

DIN 912 螺絲			
螺絲外徑 ds	Pv In N		
	8.8	10.9	12.9
M4	3900	5450	6550
M5	6350	8950	10700
M6	9000	12600	15100
M8	16500	23200	27900
M10	26200	36900	44300
M12	38300	54000	64500
M14	52500	74000	88500
M16	73000	102000	123000
M20	114000	160000	192000
M24	164000	230000	276000
M30	262000	368000	442000