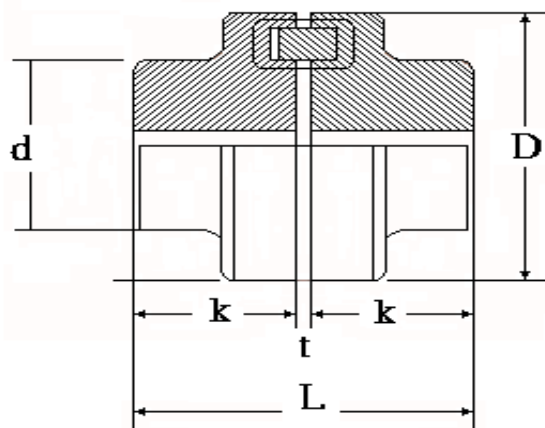
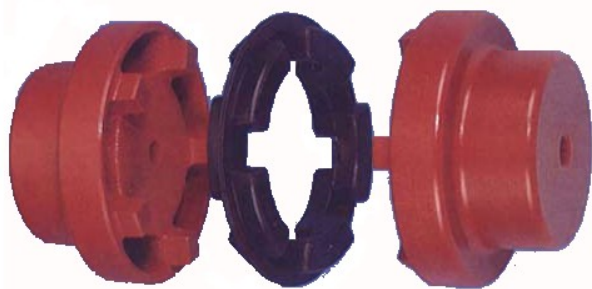


NM 型聯軸器



尺寸性能表：

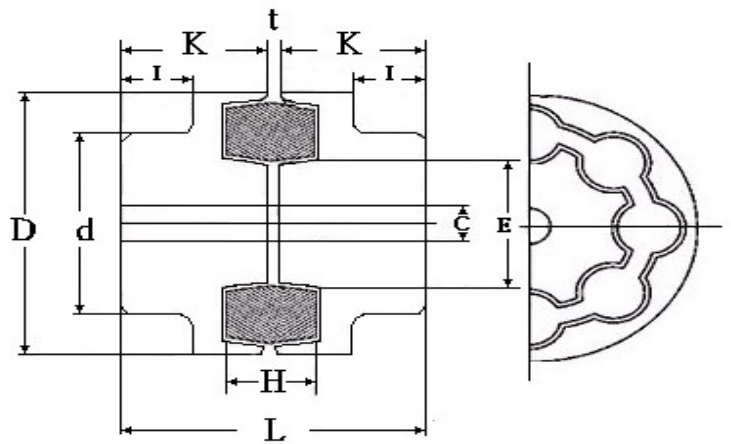
單位：mm

型號	外徑 D	鼓輪 d	軸孔徑		常用距矩		最高迴 轉數 r. p. m	全長 L	K	t	重量 kg
			最小 孔徑	最大 孔徑	標準距矩 Kg-m	最大距矩 Kg-m					
NM 50	50	33	7	19	1.3	2.3	13,500	51.5~52	25	2 ± 0.5	0.48
NM 67	67	46	8	28	2.2	4	10,000	62~62.5	30	2.5 ± 0.5	1.02
NM 82	82	53	10	32	5	9	8,000	82~84	40	3 ± 1	1.88
NM 97	97	69	12	42	10.5	19	7,000	102~104	50	3 ± 1	3.54
NM 112	112	79	14	48	16.7	30	6,000	122.5~124.5	60	3.5 ± 1	5.4
NM 128	128	90	18	55	26.7	48	5,000	142.5~144.5	70	3.5 ± 1	8.1
NM 148	148	107	22	65	41.7	75	4,500	162.5~164.5	80	3.5 ± 1	13.5
NM 168	168	124	28	75	69.5	125	4,000	174.5~180.5	88	3.5 ± 1	19.3
NM 194	198	140	32	85	112	200	3,500	202.5~204.5	100	3.5 ± 1	26.3
NM 214	218	158	45	95	167	300	3,000	222~230	112	4 ± 2	35.7
NM 240	240	179	60	110	267	480	2,750	242~246	120	4 ± 2	46.7
NM 265	265	198	70	120	417	750	2,500	283.5~287.5	140	5.5 ± 2	66.3

NM 型聯軸器

1. 由高級鑄鐵材質製成、止付螺絲式固定
2. 中心橡膠材質為 NBR (Nitrile Butadiene Rubber)
3. NM 型聯軸器外徑尺寸範圍為 50mm ~ 265mm
4. 型號：NM50、NM67、NM82、NM97、NM112、NM128、NM148、NM168、NM194、NM214
5. 訂購範例：NM 67 /φ10 × φ14 內孔公差標準 H7

MH 型聯軸器



尺寸性能表：

單位：mm

型號	外徑 D	鼓輪 d	軸孔徑			常用距矩 Kg-m	最高 迴轉 數 r. p. m	全長 L	K	H	t_{-0}^{+1}	I	橡膠內徑 E	重量 kg
			最大 孔徑	最小 孔徑	中心 孔C									
MH 55	55	38	20	9	7	0.4	6,000	57	27	17	3	15	26	0.6
MH 65	65	45	25	12	8	0.7	6,000	63	30	19	3	16	33	0.9
MH 80	80	52	30	16	10	1.6	5,500	73	35	23	3	18	41	1.5
MH 90	90	62	35	20	12	3.7	5,000	83	40	25	3	21	46	2.2
MH 115	115	80	45	25	12	8	4,600	113	55	33	3	29	58	5
MH 130	130	90	50	27	12	12	4,400	123	60	37	3	32	65	7
MH 145	145	100	55	30	12	20	4,200	133	65	39	3	35	72	9.2
MH 175	175	115	65	35	16	43	3,800	163	80	47	3	43	84	16.1
MH 200	200	130	80	50	20	65	3,600	223	110	53	3	69	92	35.5
MH 230	230	150	85	55	20			233	115	56	3	65	110	42

MH 型聯軸器

1. 由高級鑄鐵材質製成、止付螺絲式固定
2. 中心橡膠材質為 NBR (Nitrile Butadiene Rubber)
3. MH 型聯軸器外徑尺寸範圍為 55mm ~ 230mm
4. MH55 ~ MH80 的橡膠圈槽內包銅條
MH90 ~ MH230 的橡膠圈槽內包鐵條
5. 型號：MH 55、MH 65、MH 80、MH 90、MH 115、MH 130、
MH 145、MH 175、MH 200、MH 230
6. 訂購範例：MH 65 / $\phi 12 \times \phi 14$ 內孔公差標準 H7